

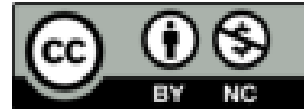
Formation sur l'utilisation du Système National de l'eau au Bénin
(SNIEAU)
5-9 septembre 2016



OSGeo-Live Quickstart pour l'exécution d'une machine virtuelle

Johannes van der Kwast
Kelly Fouchy
UNESCO-IHE Institut d'éducation relative à l'eau
E-mail: j.vanderkwast@unesco-ihe.org
Version 1.0, Septembre 2016

OpenCourseWare
ocw.unesco-ihe.org



1. Introduction	2
2. Créer une machine virtuelle	3
3. Exécution de la machine virtuelle et le montage d'un dossier partagé	9

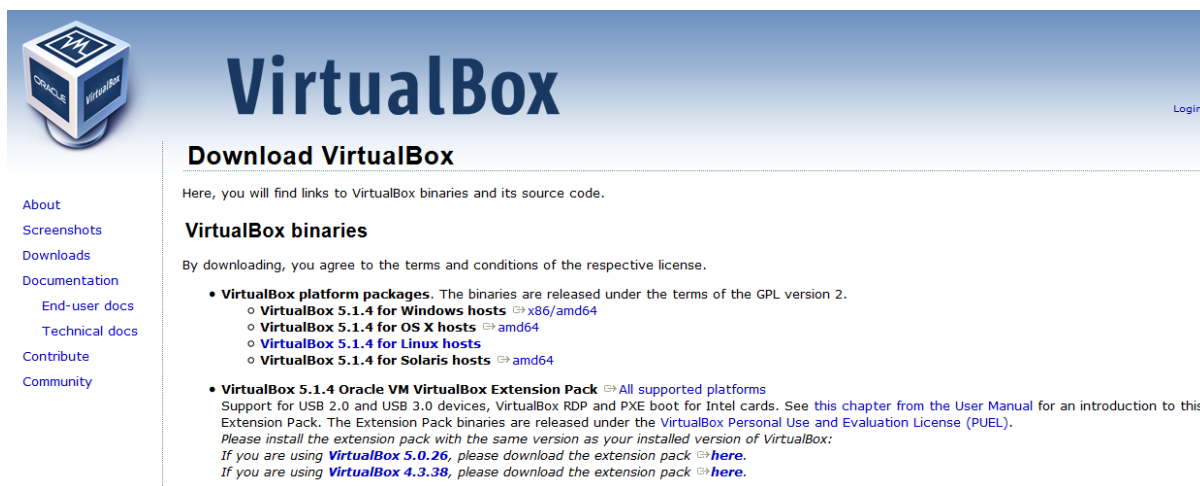
1. Introduction

Ce « Quick Start », ou démarrage rapide, décrit une façon d'exécuter OSGeo-Live dans une machine virtuelle VirtualBox. Pour les autres méthodes, suivez les liens de la section « Voir aussi » ci-dessous.

Téléchargements

Nous devons d'abord installer le logiciel pour permettre de travailler avec une machine virtuelle sur votre ordinateur. Pour cela, nous allons utiliser le logiciel open source VirtualBox.

- Allez sur le site VirtualBox: <http://www.virtualbox.org>
- Cliquez sur le bouton "Download VirtualBox 5.1"
- Télécharger la bonne version pour votre plate-forme



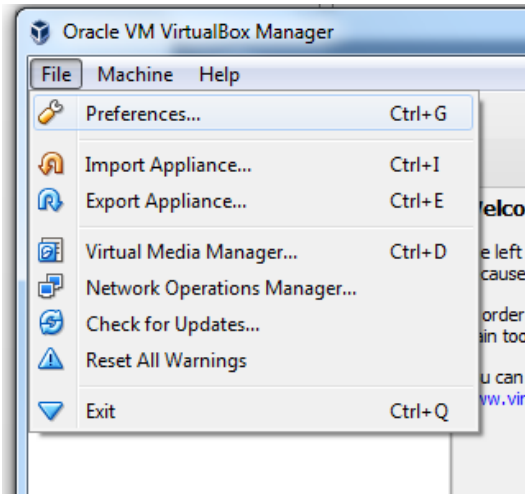
The screenshot shows the VirtualBox website's download page. At the top left is the VirtualBox logo. The main heading is "VirtualBox" in a large blue font. Below it is the section "Download VirtualBox". A sub-heading reads "VirtualBox binaries". The page lists various download links for different operating systems and architectures, including Windows, OS X, Linux, and Solaris hosts. It also mentions the Oracle VM VirtualBox Extension Pack and provides links to download it for different versions of VirtualBox.


- Télécharger « VirtualBox 5.1.4 Oracle VM VirtualBox Extension Pack de la même page Web
- Installer VirtualBox
- Copiez le fichier du disque virtuel OSGeo (VMDK) à partir de la clé USB sur votre disque dur et décompressez le fichier (en utilisant 7zip).

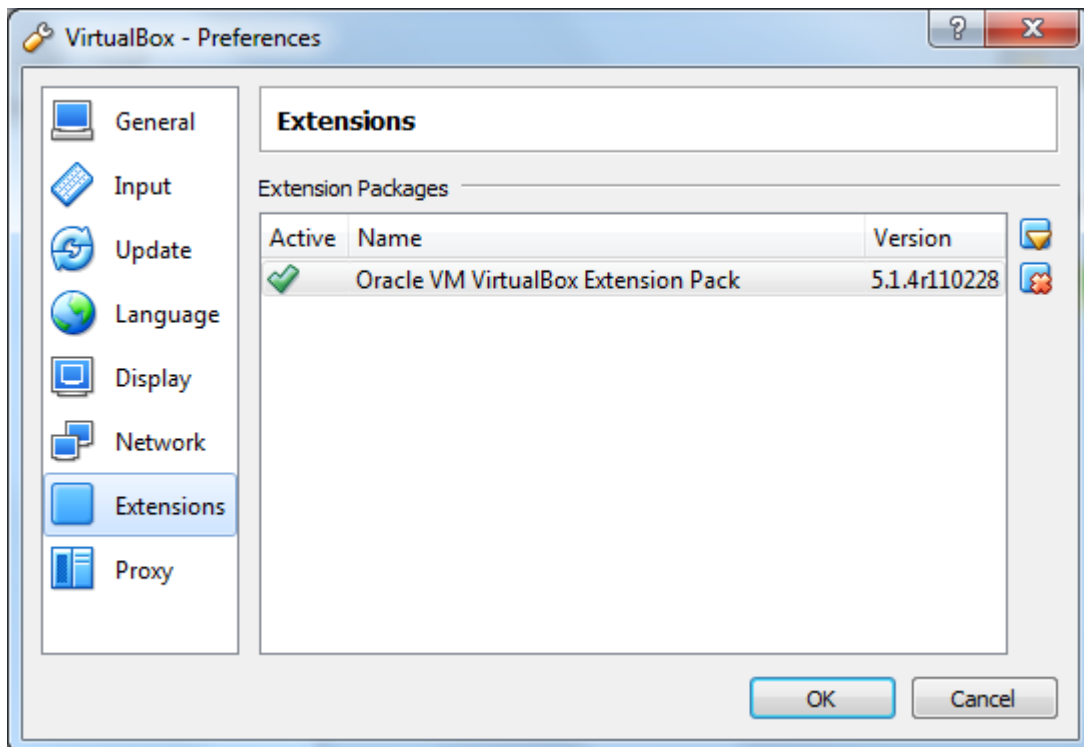
Installation VirtualBox

- Installer VirtualBox
- Installer le pack d'extension:

o Dans le menu de VirtualBox choisissez Fichier > Préférences ...

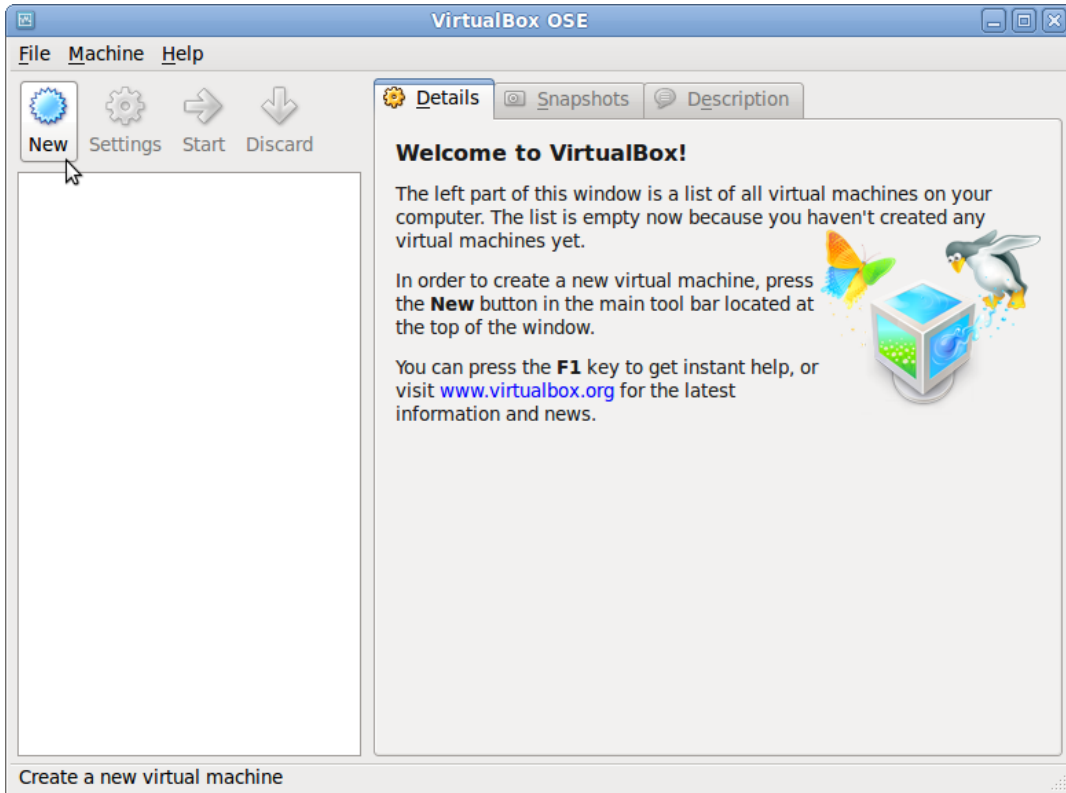


o Choisissez *Extensions* et cherchez *Extention* à l'aide du bouton . Après avoir ouvert ceci, l'extension va s'ajouter à la liste comme ci-dessous :

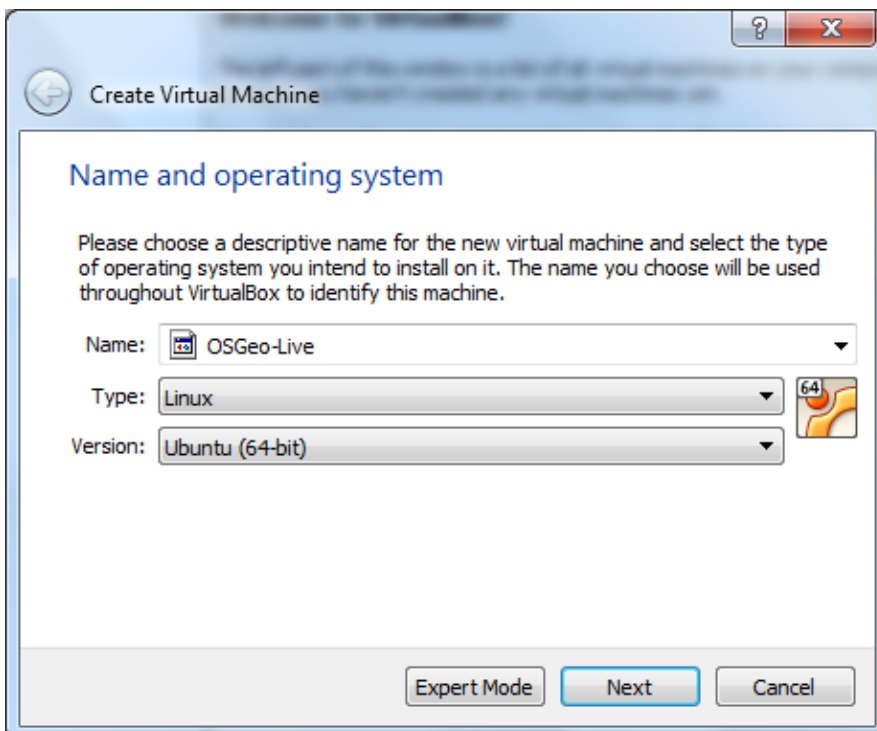


2. Créer une machine virtuelle

Démarrez l'application VirtualBox et cliquez sur le bouton « New » pour créer une nouvelle VM (machine virtuelle).

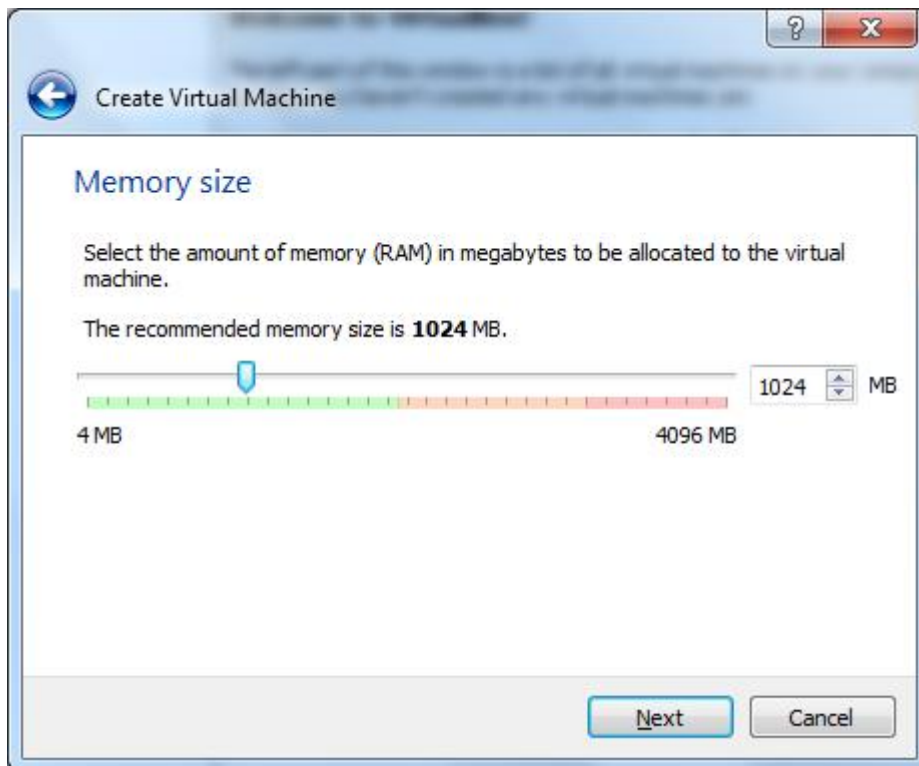



Entrez un nom tel que OSGeo-Live, et choisissez Linux comme le « Operating system » (système d'exploitation), et Ubuntu (64 bits) comme la "version".

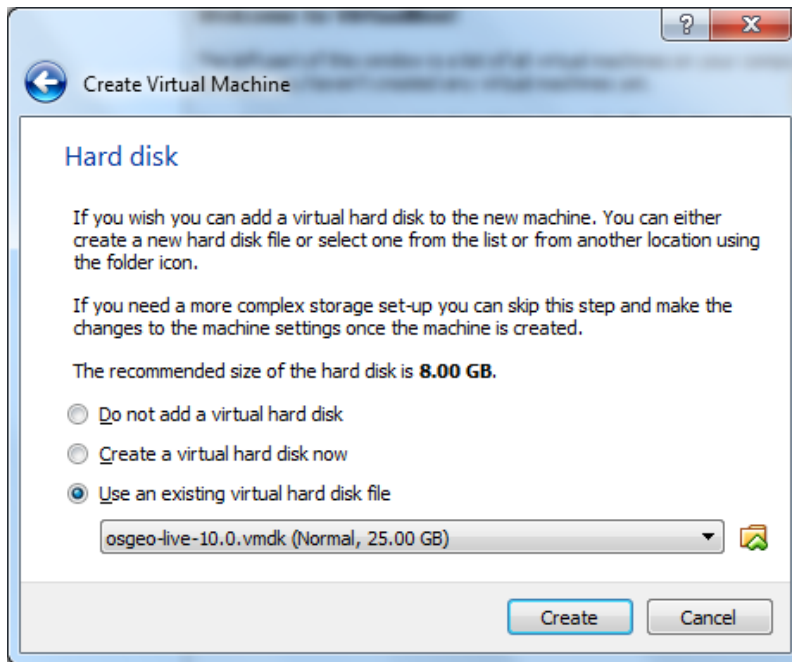


**Si vous ne voyez pas l'option 64 bits, contactez un des formateurs. Certains paramètres doivent être modifiés dans le BIOS de votre ordinateur.*

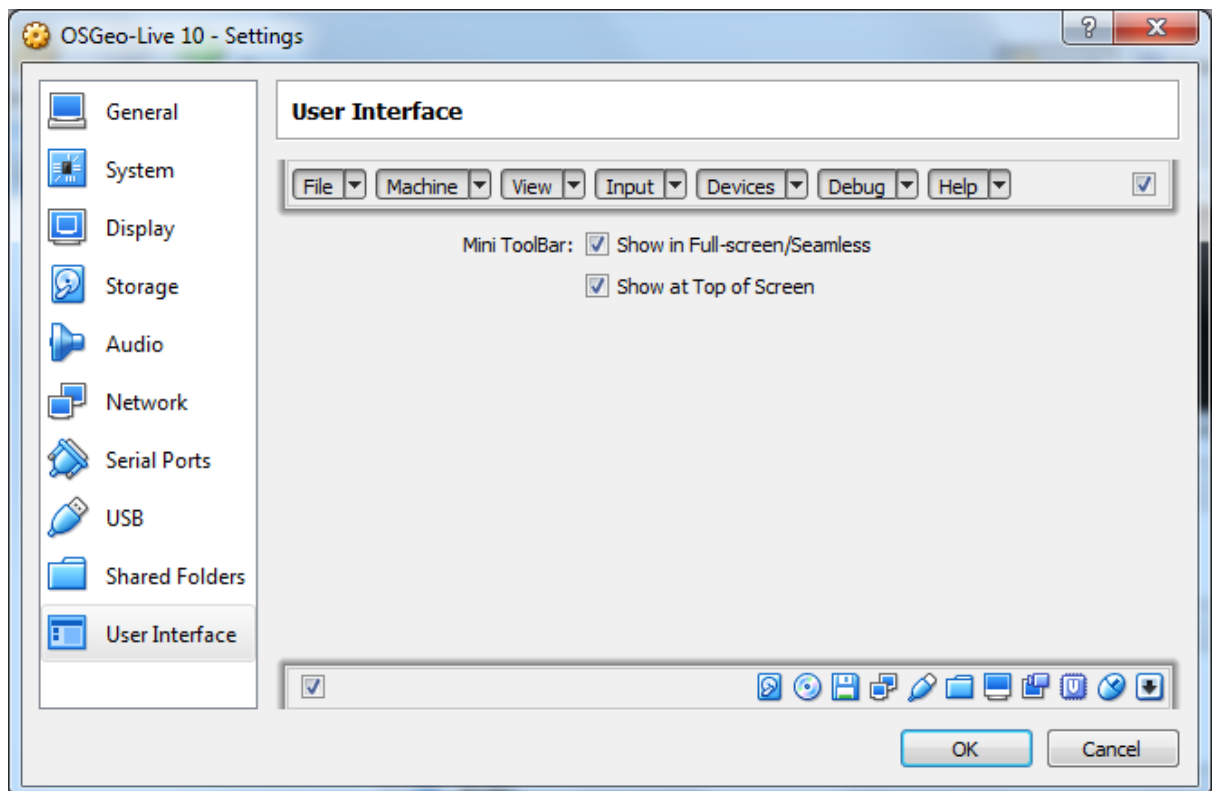
- Cliquez sur Suivant
- Dans l'écran suivant mettre la mémoire à 1024 Mo (ou plus si votre ordinateur hôte a plus de 4 Go).



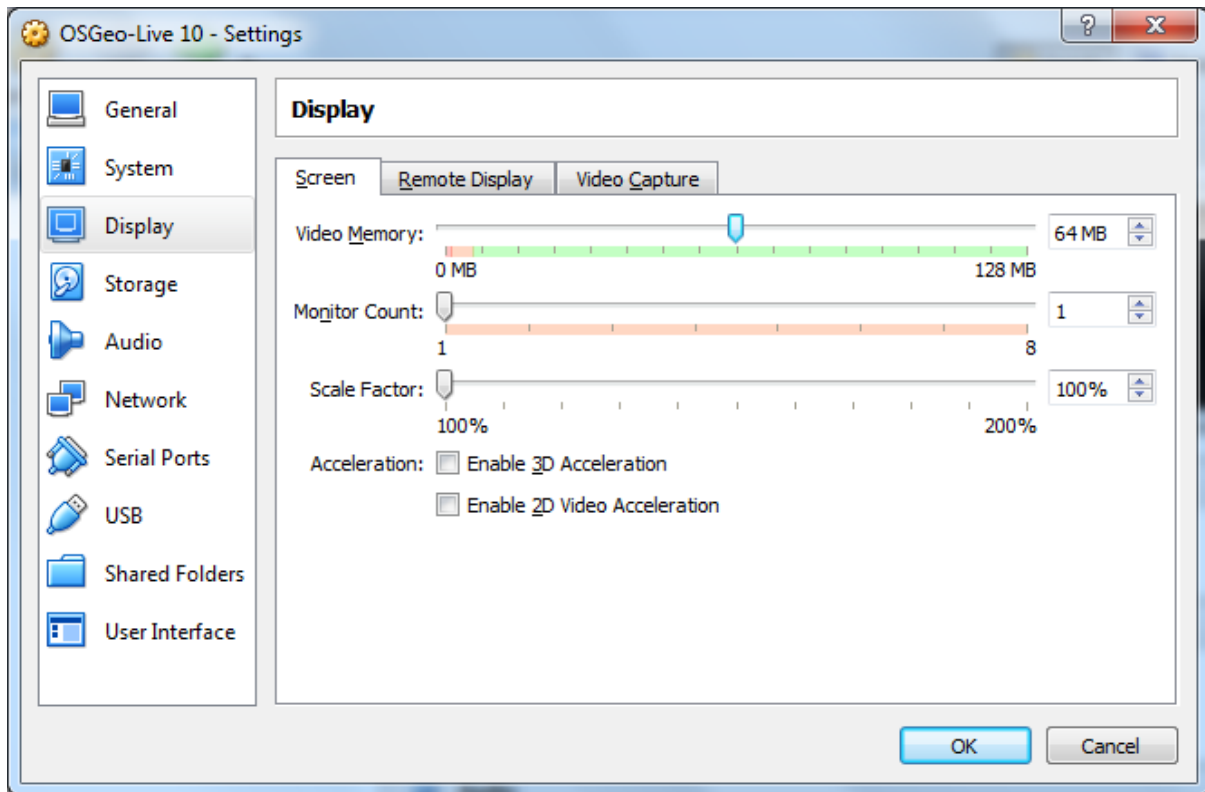
Continuez sur l'écran suivant et choisissez « Use an existing virtual hard disk file » (Utiliser un fichier existant sur le disque dur virtuel). Maintenant, cliquez sur le bouton  pour naviguer à l'endroit où vous avez enregistré le fichier `osgeo-live-vm-10.0.vmdk`. Sélectionnez ce fichier et appuyez sur « Create » (créer).



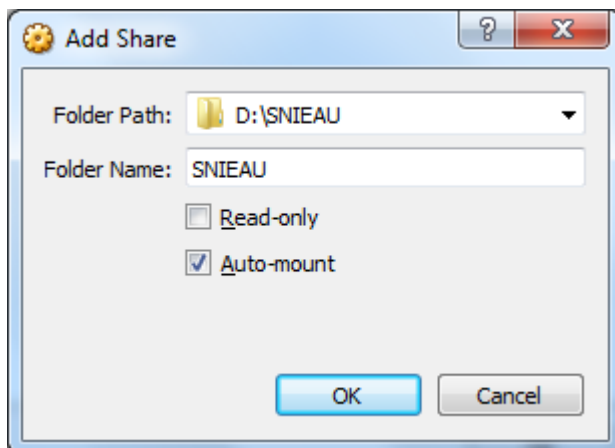
- Une fois que la machine virtuelle est créée, cliquez sur le bouton « Settings » (Paramètres). Dans la section « User interface » (Interface utilisateur), sélectionnez « Show at top of screen » (Afficher en haut de l'écran) pour la Mini barre d'outils.

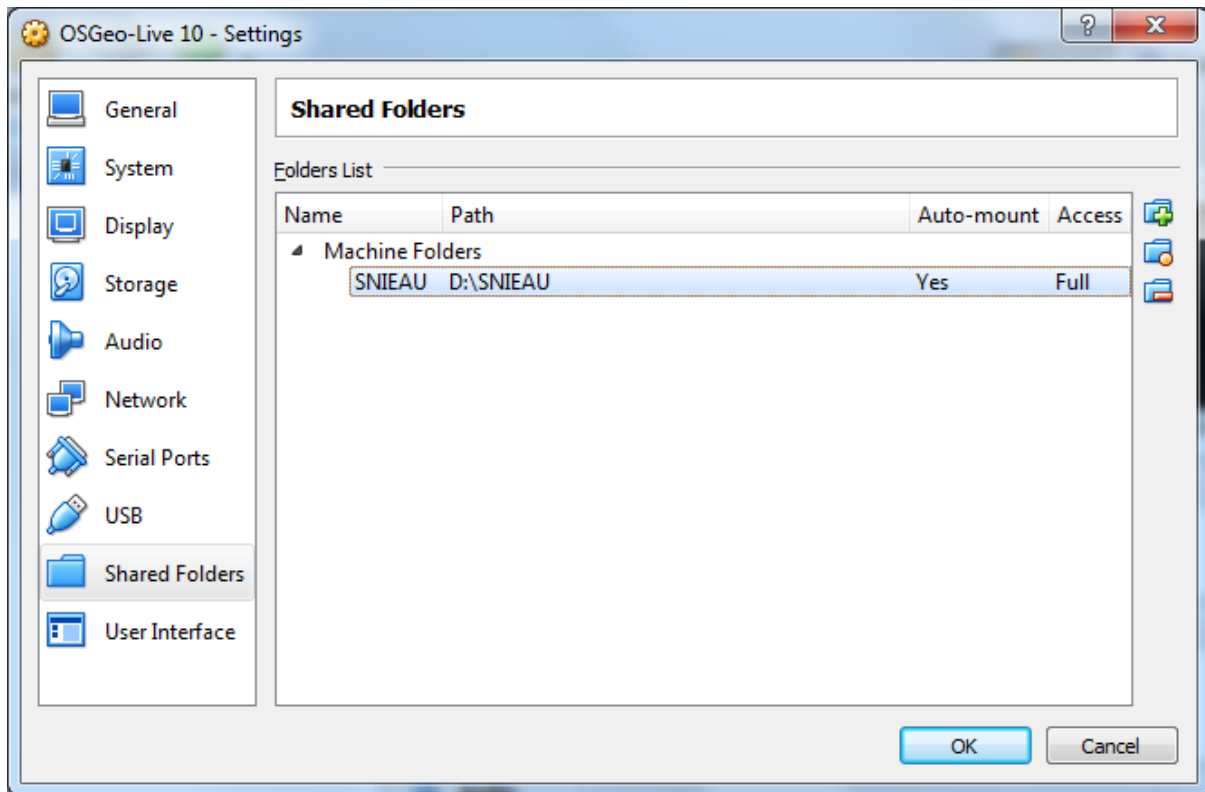


Allez à la section "Display" (affichage) et augmenter la mémoire vidéo à 32 ou 64 MB.

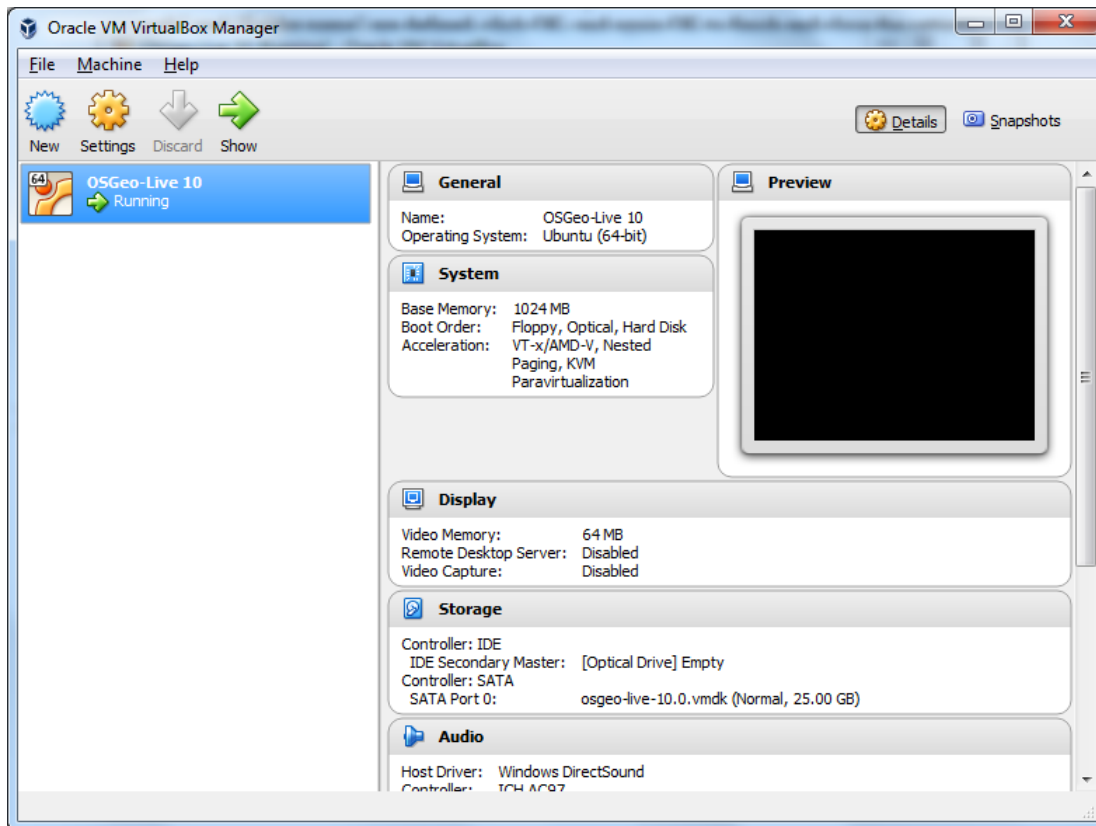


Ensuite, passez à la section "Shared folders" (Dossiers partagés), et cliquez sur le "Add folder" (Ajouter un dossier) (vert + icône à droite) pour trouver un répertoire sur votre ordinateur hôte que vous souhaitez partager à l'intérieur de la machine virtuelle. Dans la formation SNIEAU nous allons stocker les données de cours dans un dossier SNIEAU sur votre disque dur.







Vous pouvez choisir de rendre le dossier partagé en « read only » (lecture seule), et « auto-monté » (auto-montée). Une fois le « Folder path » (lien du dossier) et « Folder name » (nom du dossier) sont définis, cliquez sur OK, puis à nouveau sur OK pour terminer et fermer la fenêtre de paramètres.



3. Exécution de la machine virtuelle et le montage d'un dossier partagé

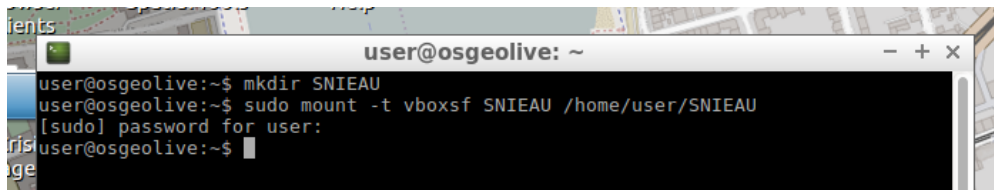
Maintenant « bootup » (lancer) la machine virtuelle en cliquant sur le bouton Démarrer . Une fois que le système OSGeo arrive, ouvrez une fenêtre terminale. Vous trouverez un

bouton avec >_ en bas à gauche de votre écran .

Dans la fenêtre de terminal, faites un dossier SNIEAU en tapant:

```
user@osgeolive:~$ mkdir SIG
user@osgeolive:~$ sudo mount -t vboxsf SNIEAU /home/user/SNIEAU
```

Appuyez sur <Enter> (entrer) après chaque commande. On vous demandera un mot de passe. Le mot de passe est: user. Votre écran ressemblera à ceci :



```
user@osgeolive: ~  
user@osgeolive:~$ mkdir SNIEAU  
user@osgeolive:~$ sudo mount -t vboxsf SNIEAU /home/user/SNIEAU  
[sudo] password for user:  
user@osgeolive:~$
```

Maintenant les fichiers sur votre ordinateur hôte dans le dossier choisi seront également disponibles dans la machine virtuelle dans le dossier "SNIEAU" du répertoire personnel de l'utilisateur.